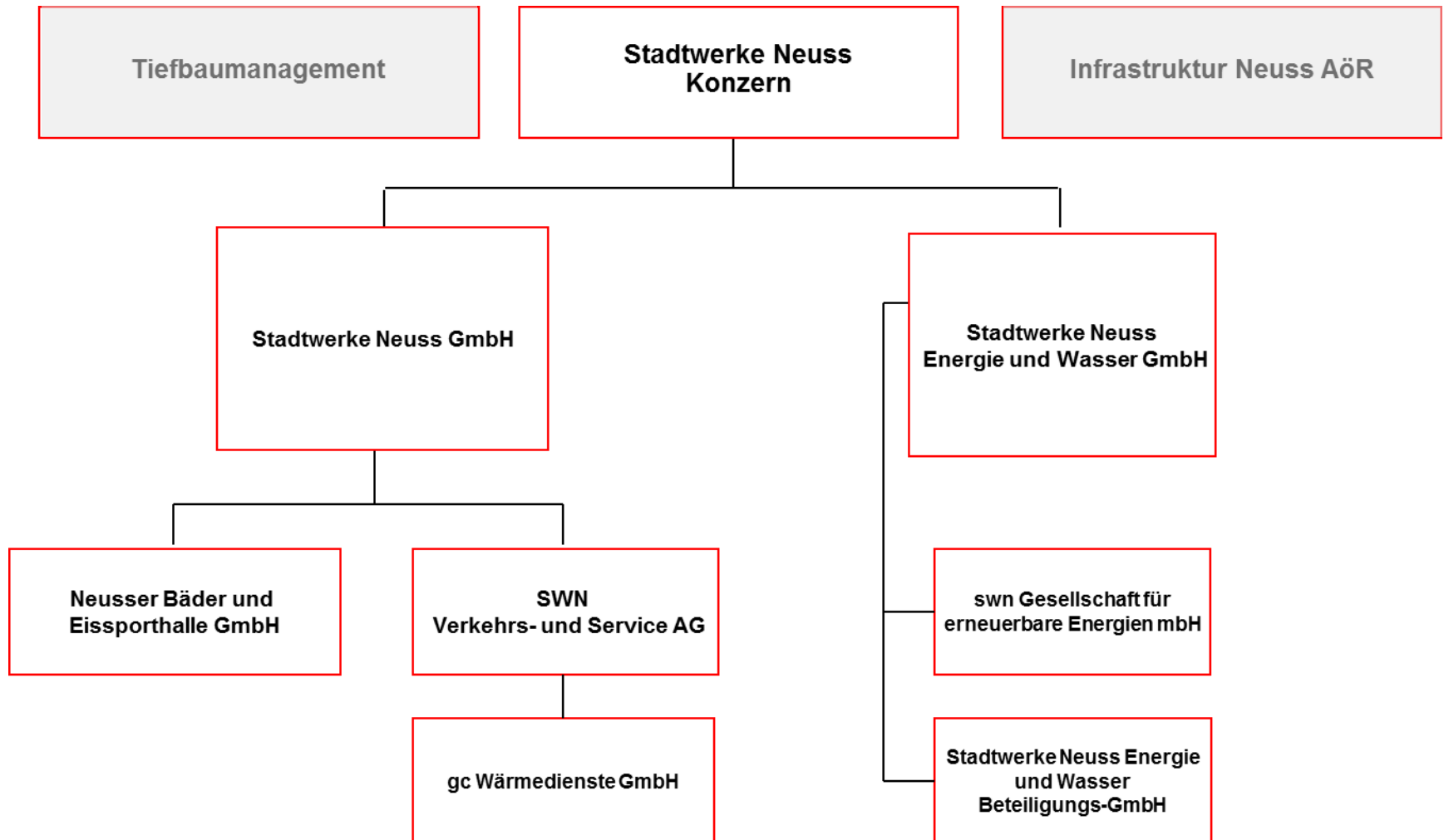


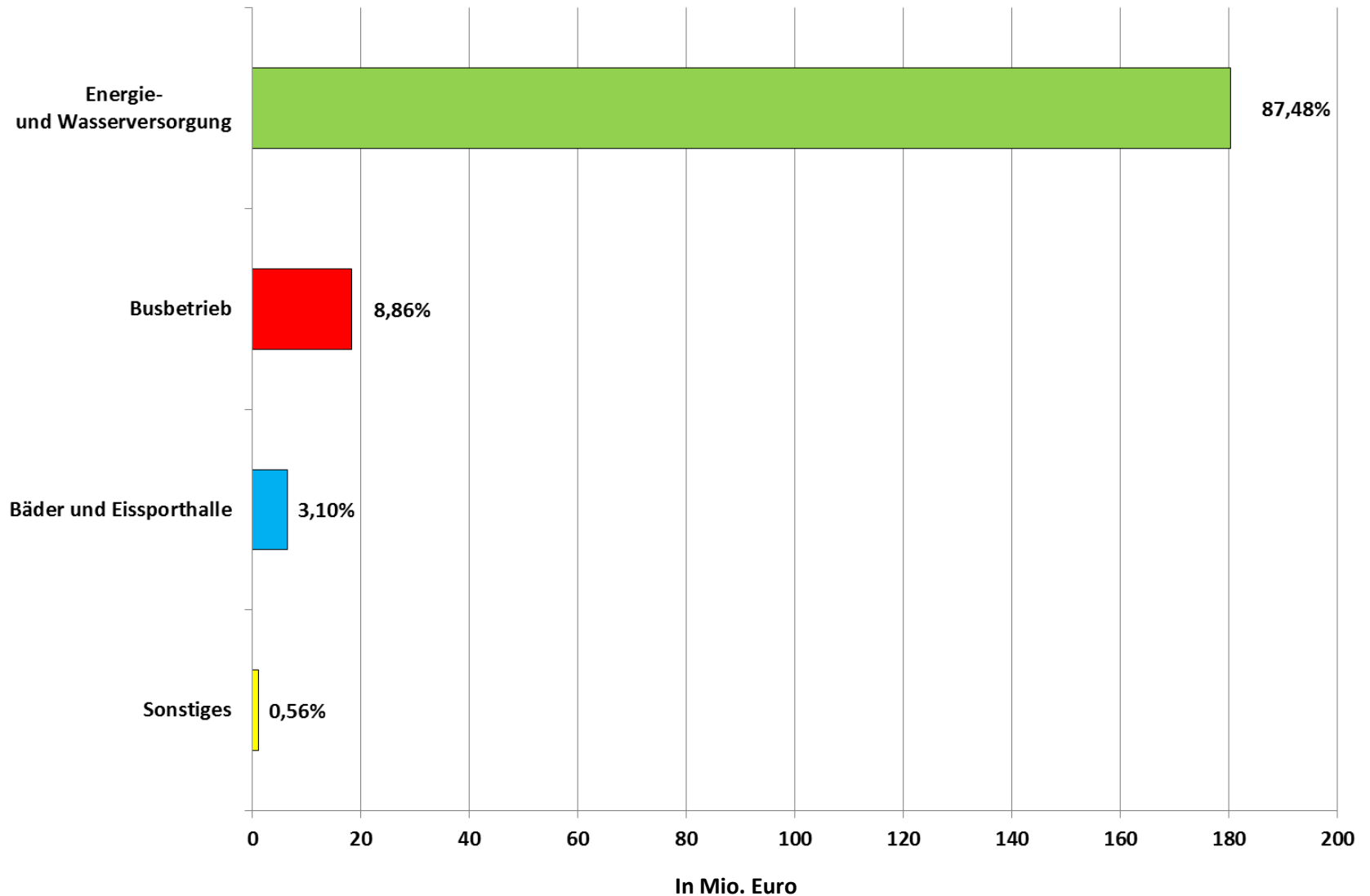
Stadtwerke Neuss Konzern

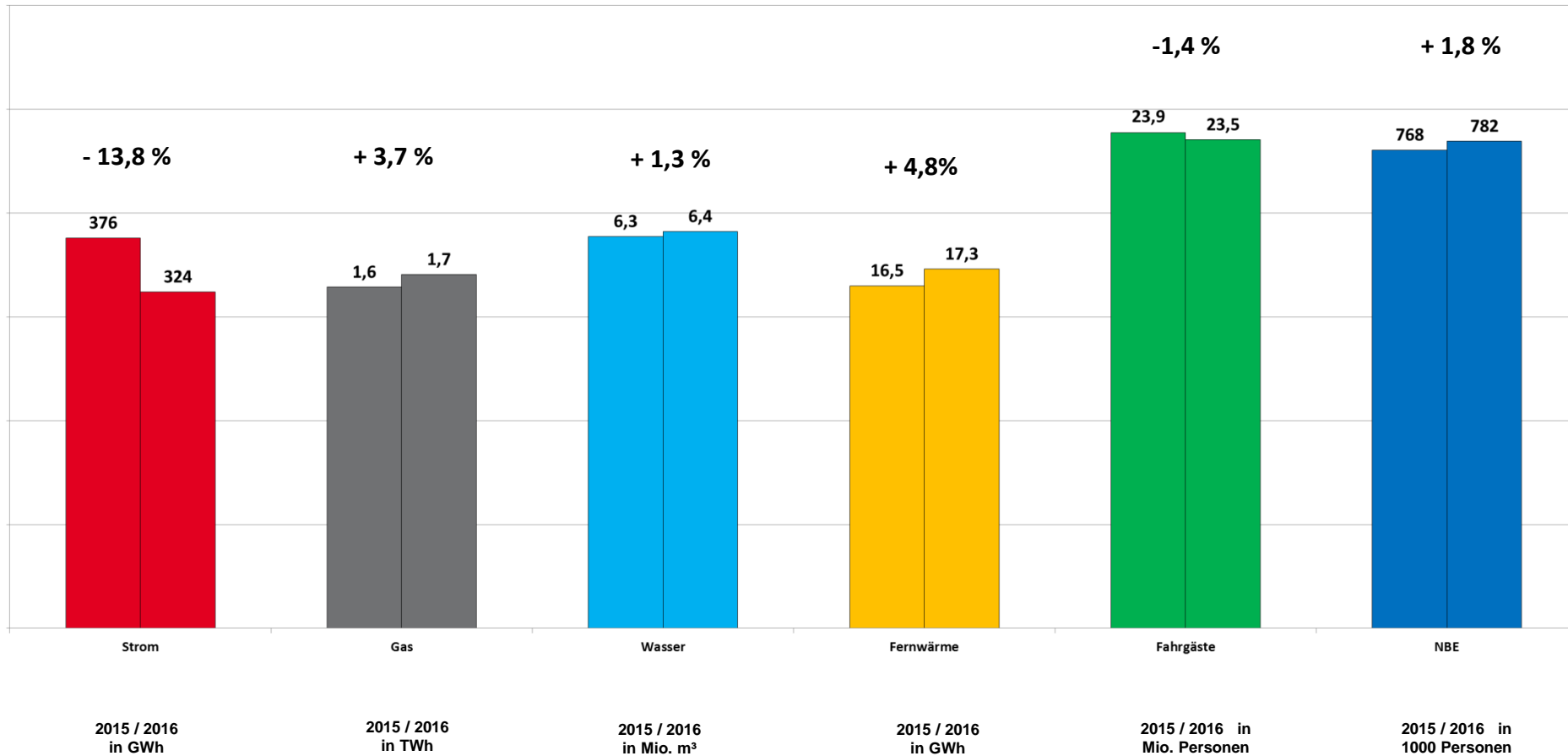
Bilanz 2016

Strom Erdgas Wasser Wärme Contracting Bäder Wellneuss Eishalle Nahverkehr



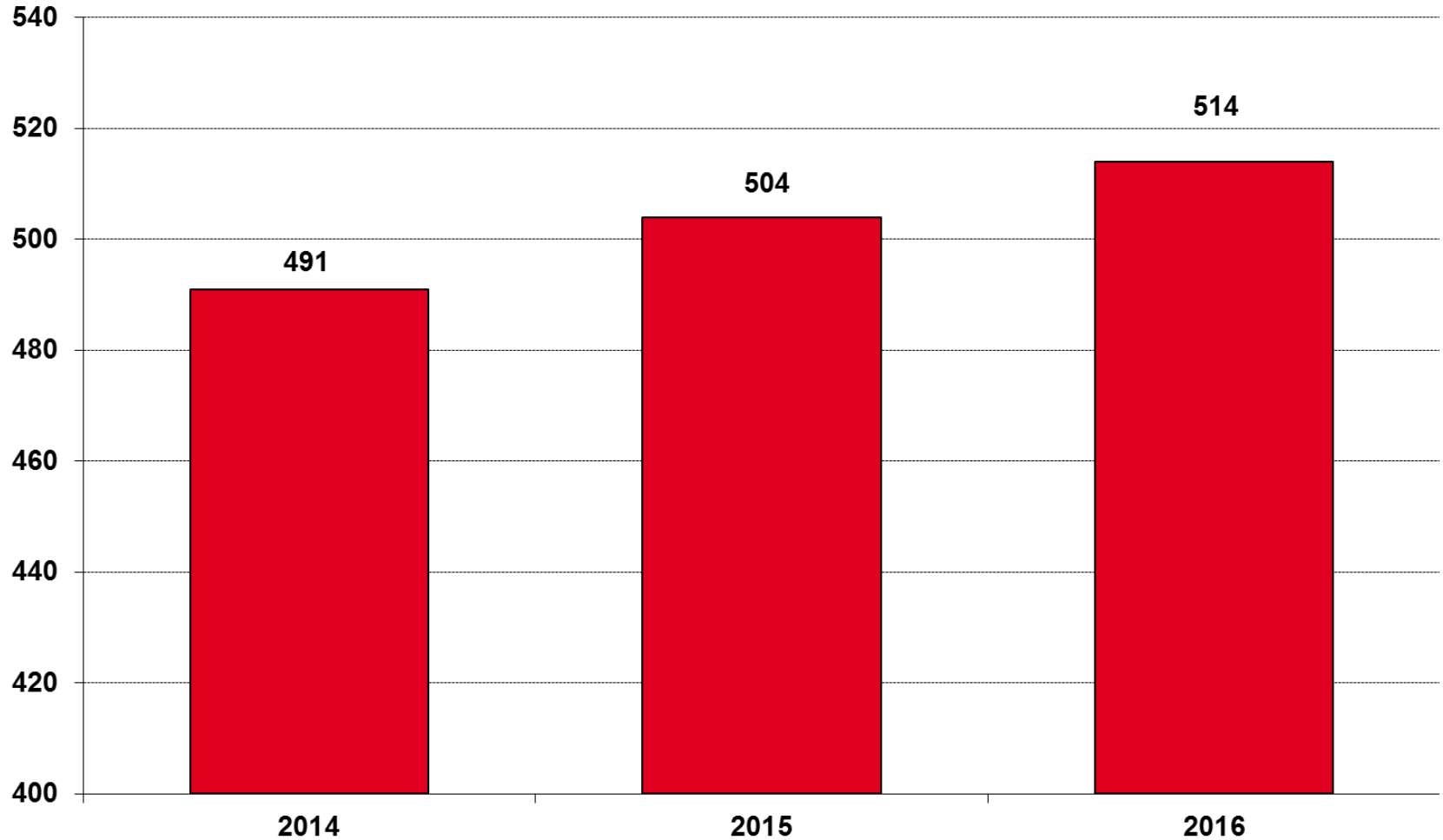
Umsatzverteilung 2016



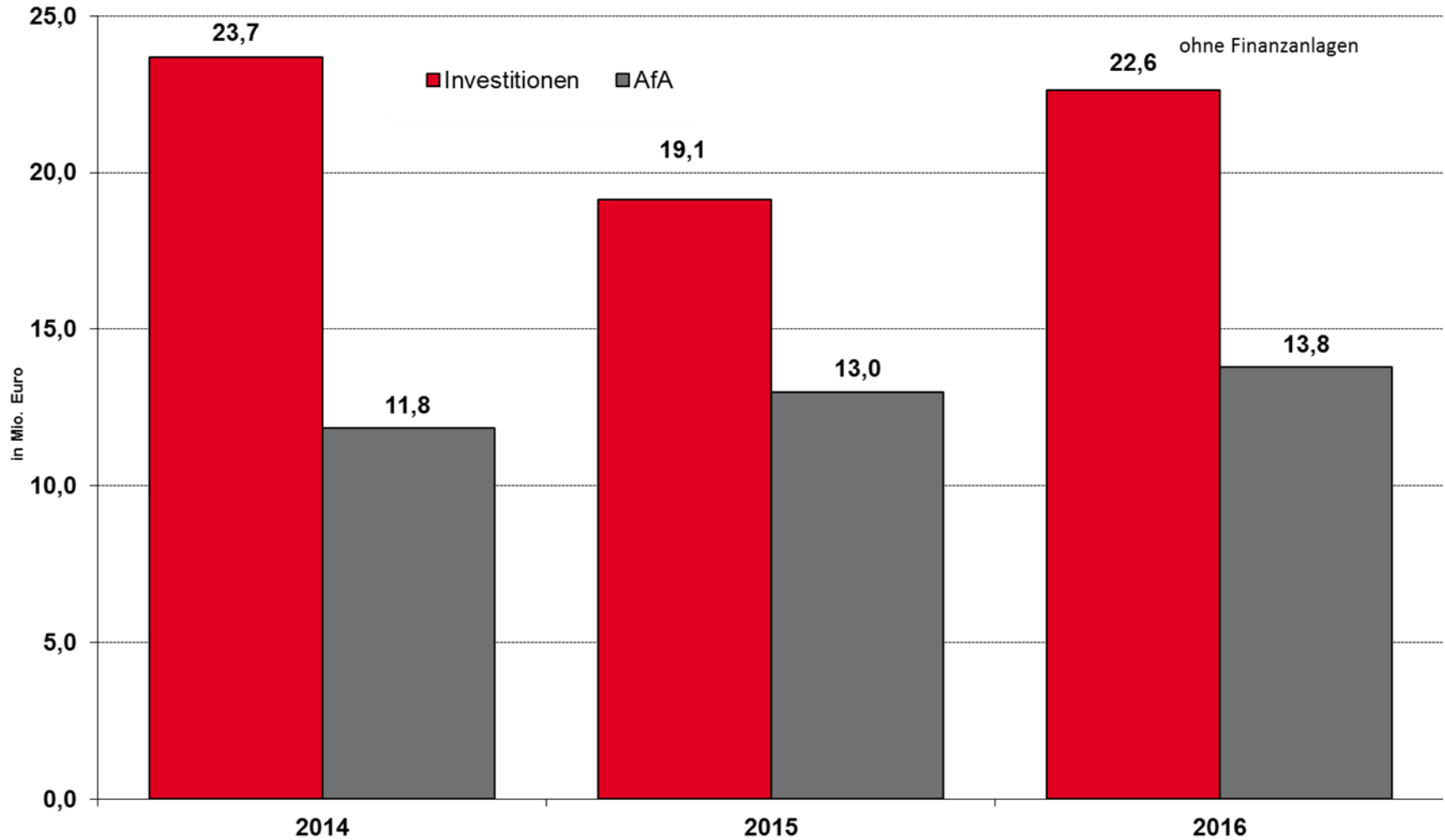


	IST 2015 in Mio. Euro	IST 2016 in Mio. Euro	Abweichung abs. zu IST 2015 in Mio. Euro	Abw. in %
Umsatz/Gesamtleistung	223,0	212,2	-10,8	-5%
Materialaufwand	-133,6	-123,8	9,8	7%
Betriebsaufwand	-52,5	-58,1	-5,6	-11%
Abschreibungen	-13,0	-13,8	-0,8	-6%
Finanzergebnis	-3,8	1,3	5,0	>100%
Steuerlast	-7,6	-3,8	3,8	50%
Konzernjahresüberschuss	12,5	13,9	1,5	12%
Gewinn anderer Gesellschafter	5,4	5,4	0,0	0%
Einstellung in die Rücklagen	1,6	2,9	1,2	76%
Konzerngewinn	5,4	5,7	0,2	4%

Entwicklung Anzahl Mitarbeiter



Entwicklung Investitionen/Abschreibungen



[in Mio. Euro]	2016
Konzerngewinn + Einstellung in Rücklagen	8,5
Konzessionsabgabe/Gewerbeertragssteuer	12,8
Summe I	21,2
Übernahme Verluste Bäder, Verkehr, Restrukturierung	5,0
Summe II	26,3