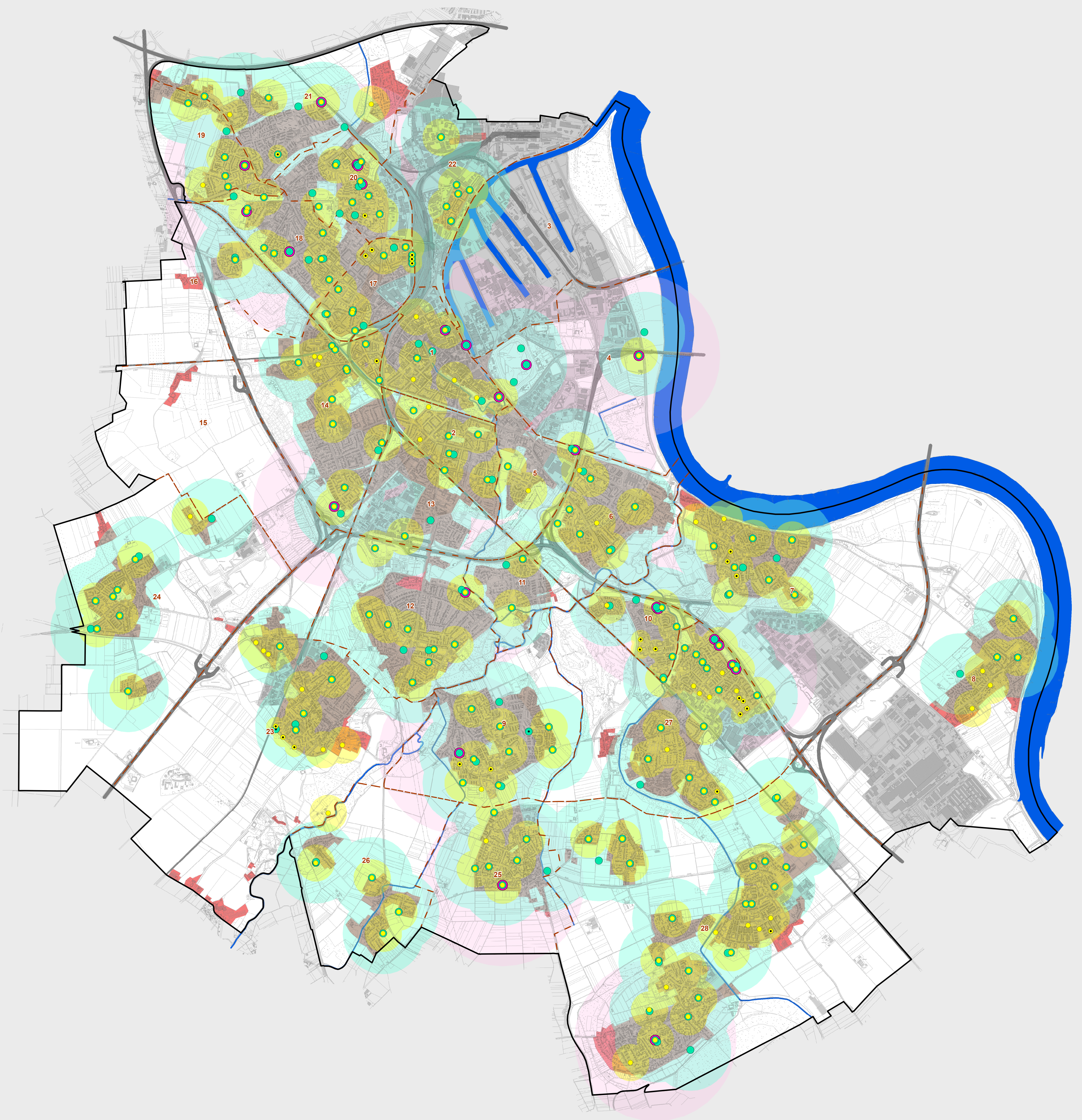
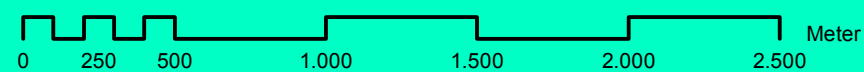


# GRÜNENTWICKLUNGSPLAN NEUSS - PERSPEKTIVE 2025+



M. i. O. 1 : 25.000



GRÜNENTWICKLUNGSPLAN NEUSS - PERSPEKTIVE 2025+

## Spielplatzversorgung

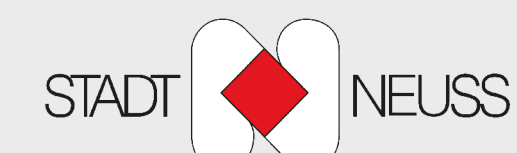
- Spielplätze Kategorie A (Jugendliche), Skateranlage usw.
- Spielplätze Kategorie B (7 - 14 Jahre), Bolzplätze usw.
- Spielplätze Kategorie C (0 - 6 Jahre)
- private Spielplätze
- Versorgungsgebiet Spielplätze Kategorie B (500 m)
- Versorgungsgebiet Spielplätze Kategorie B (500 m)
- Versorgungsgebiet Spielplätze Kategorie C (200 m)

- Wohngebiete
- Industrie- und Gewerbegebiete
- Übergeordnete Verkehrsflächen
- Stadtbezirke

- |                      |   |
|----------------------|---|
| 1 Innenstadt         | 15 Westfeld                                       |
| 2 Dreikönigenviertel | 16 Morgensternsheid                               |
| 3 Hafengebiet        | 17 Südliche Furth                                 |
| 4 Hammfeld           | 18 Mittlere Furth                                 |
| 5 Augustinusviertel  | 19 Nördliche Furth                                |
| 6 Gnadental          | 20 Weissenberg                                    |
| 7 Grimlinghausen     | 21 Vogelsang                                      |
| 8 Uedesheim          | 22 Barbaraviertel                                 |
| 9 Weckhoven          | 23 Holzheim                                       |
| 10 Erfttal           | 24 Grefrath                                       |
| 11 Sellikum          | 25 Hoisten  |
| 12 Reuschenberg      | 26 Speck / Wehl / Helpenstein                     |
| 13 Pomona            | 27 Norf   |
| 14 Stadionviertel    | 28 Rosellen (mit Rosellerheide und Allerheiligen) |

## PLAN 4 SPIELPLATZVERSORGUNG

Auftraggeber:



Bearbeiter:



- Grünflächenamt -  
Bergheimer Str. 67  
41464 Neuss

Alte Bahnhofstr. 56  
44892 Bochum